

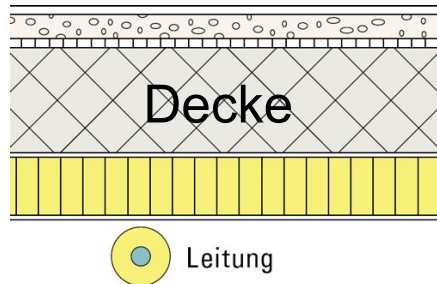
Stefan Mischler
Präsident EFT

MINERGIE-P®

**Wärmedämmung, Heizungersatz:
Das richtige Vorgehen**

Gebäudehülle: Wärmedämmung Kellerdecke

Aufbau



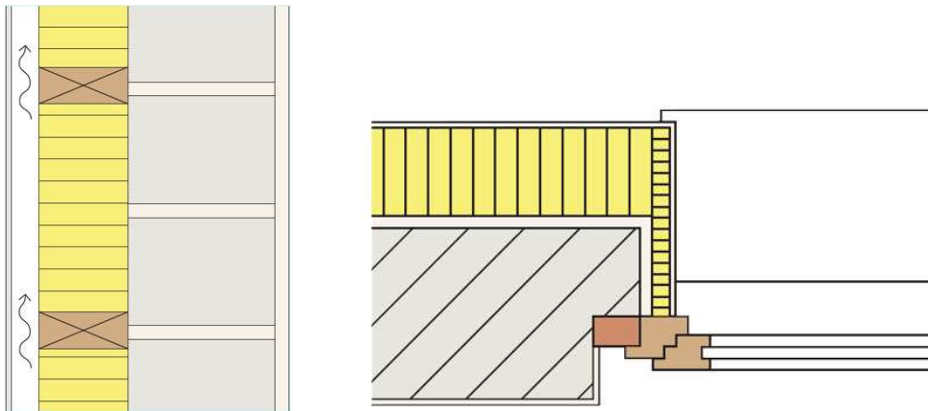
Investition
Ziel

ca. CHF 140.- / m²
U-Wert < 0.25 W/m²K

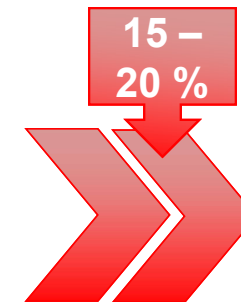


Gebäudehülle: Wärmedämmung Aussenwand

Aufbau

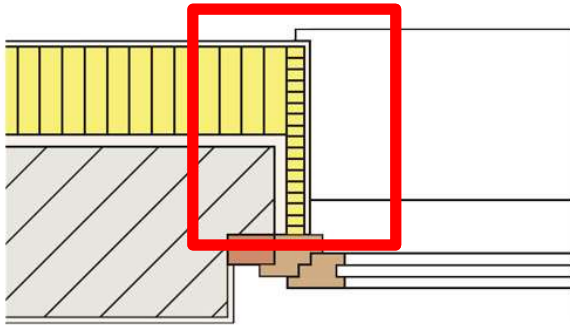


Förderbeitrag **CHF 70.- / m²**
Investition **CHF 230 - 350.- / m²**
Bedingungen **U-Wert < 0.20 W/m²K**



Gebäudehülle: Ersatz Fenster

Aufbau



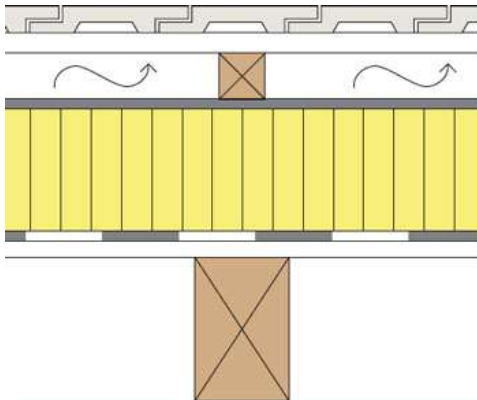
Investition
Ziel

CHF 600 - 900.- / m²
U-Wert $\leq 0.70 \text{ W/m}^2\text{K}$



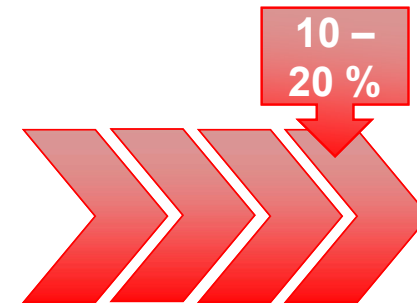
Gebäudehülle: Wärmedämmung Dach

Aufbau



Förderbeitrag
Investition
Bedingungen

CHF 70.- m²
ca. CHF 220.- m²
U-Wert < 0.20 W/m²K

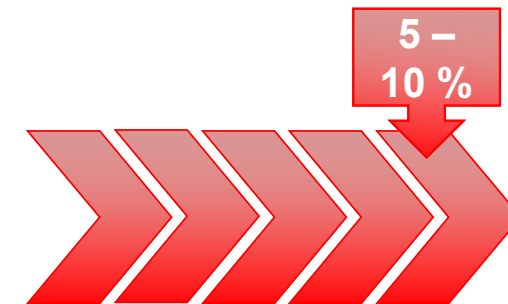


Das wichtigste in Kürze:

- Fachplaner beiziehen
- Lüftungskonzept erstellen
- Schallschutz beachten
- Platzierung Gerät in Schrank, Estrich, Gang oder Keller möglich
- Immer frische Luft
- Gerüche werden abtransportiert
- Wärmerückgewinnung ca. 80 %

Förderbeitrag
Investition

EFH 3'500.-
ca. CHF 22'000.-



Komfortlüftungsanlage, Wieso?



- **Energiesparen?**
- **Schimmel? (etwa jeder 6. ist betroffen)**
- **Luftschadstoffe?**
- **Geruchsstoffe?**
- **CO₂ (Guter Indikator für Raumluftqualität)**
- **Relative Luftfeuchtigkeit**
- **Notstandsgebiete:**
Schulklassen, Schlafzimmer, Vortragsräume

Anschluss Wärmenetz

Nutzen:

- Meistens erneuerbar
- Kleine Übergabestation im Keller

Zu beachten:

- Langjähriger Vertrag
- Warmwassererzeugung im Sommer

Holzfeuerung

Nutzen:

- Erneuerbare Energie
- Lokale Produktion
- Versorgungssicher

Zu beachten:

- Stückholz und Pellets für EFH
- Lagerraum oder Erdtank nötig

Wärmepumpe

Nutzen:

- Erneuerbare Energie
- Bei Ersatz Elektroheizung: 70 % Reduktion des Stromverbrauchs

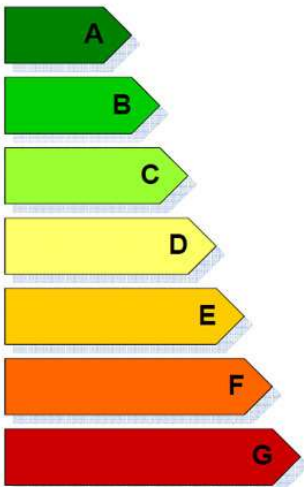
Zu beachten:

- Nur bei Bodenheizung oder Radiatoren und guter Wärmedämmung
- Klären ob Bohrung möglich
- Schallschutz bei Luft/Wasser-Wärmepumpen
- Vorlauftemperatur max. 50 Grad Celsius

Beispiel Gesamtsanierung nach GEAK / Minergie

Gesamtbewertung

sehr energieeffizient



wenig energieeffizient



GEBÄUDEENERGIEAUSWEIS DER KANTONE

MINERGIE®

Mehr Lebensqualität, tiefer Energieverbrauch
Meilleure qualité de vie, faible consommation d'énergie

Fördersätze

Gebäudehülle Klasse C, Gesamtenergie Klasse B
EFH 30'000.-

Gebäudehülle Klasse B, Gesamtenergie Klasse A
EFH 40'000.-

Minergie, Minergie A **EFH 40'000.-**

Minergie-P **EFH 45'000.-**

Zu beachten:

- Fossile Heizung nicht zulässig
- Keine weitere Förderung für Heizungersatz und Einzelbauteile